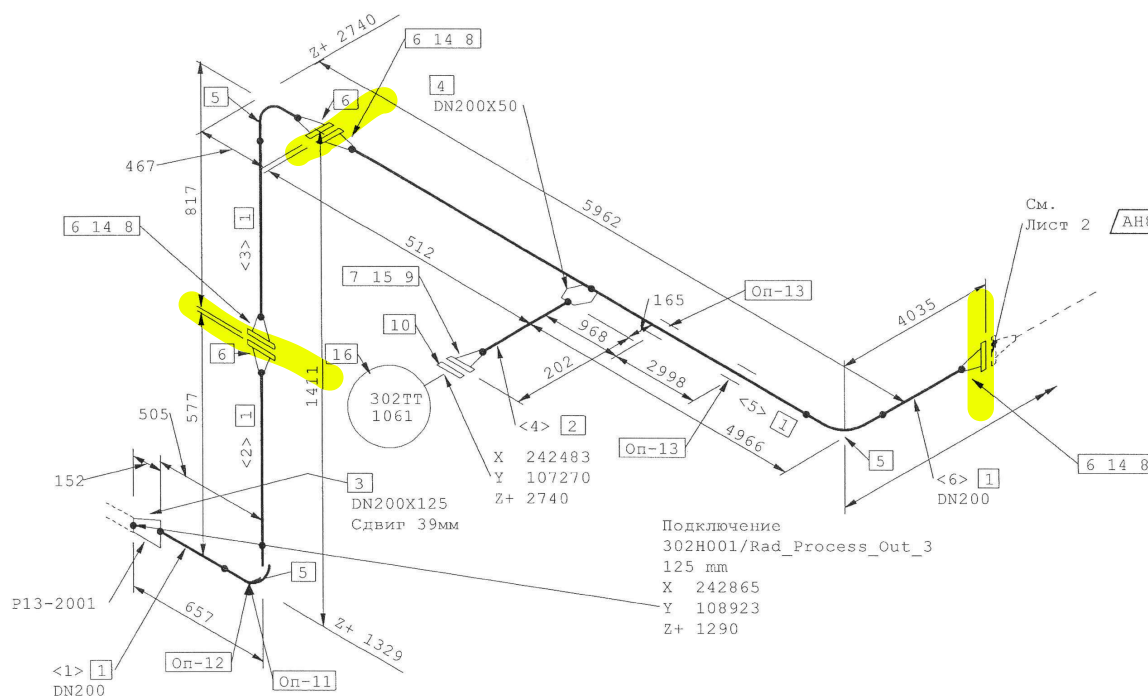




Поз. №	Наименование	DN (мм)	Кол-во
1	Труба 219.1x18.26, ASTM A335 Gr.P9, ASME B36.10M	200	9.239 м
2	Труба 60.3x8.74, ASTM A335 Gr.P9, ASME B36.10M	50	0.100 м
3	Переход BW E 219.1x18.26-141.3x12.7, ASTM A234 WP9, ASME B16.9	200X125	1
4	Веллолет W 219.1x18.26-60.3x8.74 BW, ASTM A182 Gr F9, MSS SP-97	200X50	1
5	Отвод LR 90 BW 219.1x18.26, ASTM A234 WP9, ASME B16.9	200	3
6	Фланец WN CL900 RTJ DN200-219.1x18.26, ASTM A182 Gr F9, ASME B16.5	200	5
7	Фланец WN CL900 RTJ DN50-60.3x8.74, ASTM A182 Gr F9, ASME B16.5	50	1
8	Шпилька M36x250, A193 Gr B16, 2 гайки A194 Gr 4, ASME B18.2	36	36
9	Шпилька M24x170, A193 Gr B16, 2 гайки A194 Gr 4, ASME B18.2	24	8
10	Заглушка RTJ-50-CL900, ASTM A182 Gr F9, ASME B.16.5	50	1
11	Опора OOT-219-150-A, 15X5M, TM-06-НКР-014	200	1
12	Опора пружинная FSP-005-02 12433-300-TM-06-ОЛ-006	200	1
13	Опора ИЛ №1 по 12433-300-TM-06-ОЛ-007	200	2
14	Прокладка R49 RTJ DN200-900, 321SS, ASME B16.20	200	3
15	Прокладка R24 RTJ DN50-900, 321SS, ASME B16.20	50	1
16	Датчик температуры 302TT1061	15	1

Номер	Длина (мм)	DN (мм)	Номер	Длина (мм)	DN (мм)
<1>	200	200	<2>	110	200
<3>	350	200	<4>	100	50
<5>	5011	200	<6>	3568	200



От: _____	До: _____		Нач. отдела		Самохвалов	Проверил	Киселев	Исполнитель	33/02/2016
Индекс потока (среда)	P13	Способ испытаний	Гидр./Пн.	Должность	Фамилия	Подпись	Фамилия	Подпись	Дата
Класс трубопровода	RE5	Вид испытаний	Пр/Герм	Должность	Фамилия	Подпись	Фамилия	Подпись	Дата
Давление операционное	MPa 0.85	Группа и категория, класс опасности, Группа горючести	A6, I, 3, ГГ, ЛВЖ	P13-2001			12433-300-TM-06-ИЧ-005-4350	Лист / листов 1 / 11	Изм. АН85
Давление расчетное	MPa 5.75	Термообработка сварных швов	да						
Температура оперативная	t°C 513	Объем контроля сварных швов	% 100%						
Температура расчетная	t°C 518	Тип изоляции	НС						
Давление испытаний Пр/Герм.	MPa 24.7/5.75	Тип обогрева	-						